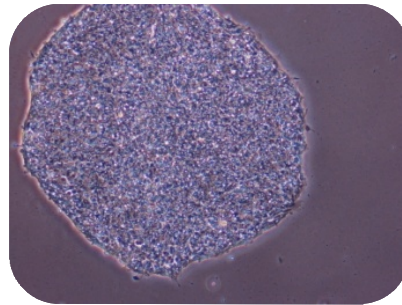
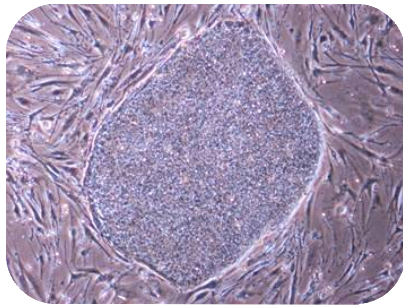




ヒトiPS細胞のオンフィーダー/フィーダーレス 培養方法の実演・見学会

これからiPS細胞を始める方、フィーダーレスへのスイッチを考えている方へ

- ✓ヒトiPS細胞の培養方法の基本操作（継代、凍結保存）
- ✓オンフィーダーからフィーダーレス培養へのスイッチ
- ✓参加費無料



- ◆内容：
 - ▶ヒトiPS細胞のオンフィーダー培養方法
 - 継代操作
 - 凍結保存方法(ガラス化法)
 - ▶ヒトiPS細胞のフィーダーレス培養方法(ReproFF使用)
 - オンフィーダーからフィーダーレスへの切り替え
 - フィーダーレス培養時の継代操作
- ◆場所：株式会社リプロセル
222-0033 神奈川県横浜市港北区新横浜3-8-11 KDX新横浜381ビル8F
新横浜駅 徒歩5分(横浜アリーナ近く): 詳細はHP参照
- ◆費用：無料（弊社までの交通費等は各自ご負担ください。）
- ◆定員：一回につき5-6名程度（原則として1研究室から1名まで）
- ◆応募要件：大学、公的機関の研究所および民間企業の研究所など、ES/iPS細胞の研究に興味をお持ちの方であれば、どなたでもご参加いただけます。
- ◆お申込み：当社日本語版ホームページの“お問合せ”フォームをご利用ください。氏名、所属、参加希望日等、必要事項をご記入の上、メールにてお申し込みください。(URL: www.reprocell.com)
- ◆その他：参加者情報を外部に開示することはありませんが異なる大学／研究機関／企業の方が同時に参加する場合もございますのでご了承ください。秘密保持契約なし。
- ◆問合せ先：E-mail: info_repro@reprocell.com, TEL: 045-475-3887, FAX: 045-474-1006