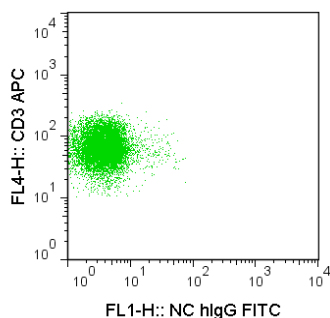


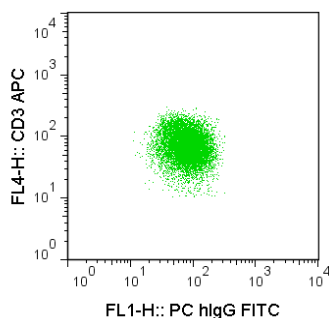
フローサイトクロスマッチ検査結果報告書

施設名	株式会社リプロセル 臨床検査室		報告日	2015年1月7日	
検体標識	123456	管理番号	1501500	担当医名	
検体採取日	2015年1月5日	到着日	2015年1月6日	検査日	2015年1月6日
患者性別	男	患者年齢		検体材料	末梢血
Donor	1234567	Recipient との続柄 (姉)			

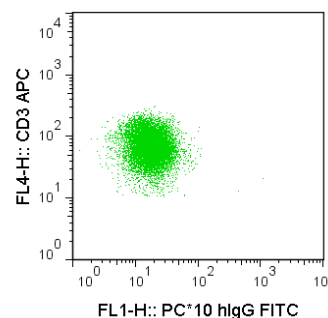
T cell



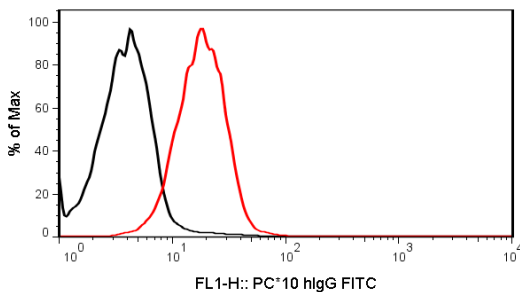
① Negative Serum × Donor T cell



② Positive Serum × Donor T cell



③ Recipient Serum × Donor T cell



黒:① 赤:③

①	NC IgG FITC : Median	3.9
②	PC IgG FITC : Median	83.5
③	XM IgG FITC : Median	18.1

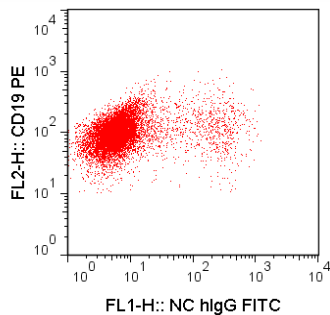
Ratio (③÷①)	T cell 判定
4.6	+

カットオフ値 (+) T cell Ratio 1.4 以上

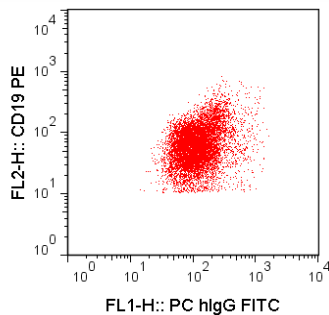
※ レシピエント血清にリツキサン(リツキシマブ)が残存していた場合、偽陽性を示すことがあります。
 ※ 本検査はDSAだけではなく自己抗体やnon-HLA抗体も検出する可能性があります。

コメント

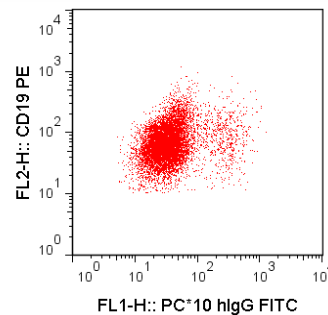
B cell



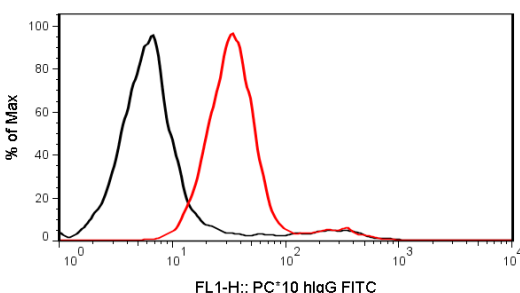
① Negative Serum × Donor B cell



② Positive Serum × Donor B cell



③ Recipient Serum × Donor B cell



黒:① 赤:③

①	NC IgG FITC : Median	6.3
②	PC IgG FITC : Median	114.6
③	XM IgG FITC : Median	33.9

Ratio (③÷①)	B cell 判定
5.4	+

カットオフ値 (+) B cell Ratio 1.7 以上

※ レシピエント血清にリツキサン(リツキシマブ)が残存していた場合、偽陽性を示します。
 ※ 本検査はDSAだけではなく自己抗体やnon-HLA抗体も検出する可能性があります。

コメント